

Schema di collegamento - *Connection diagram* - Schemas de branchement - *Schaltplan* - Esquemas de conexiòn

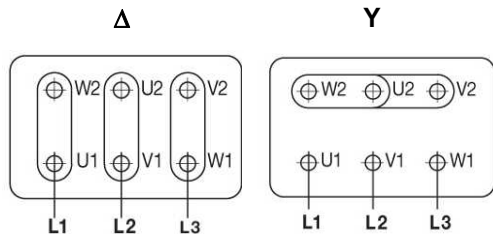
**cemp**

Flameproof  
Motors

DTE 01/01/2004  
SC-11-F-ats-1v

**Motori autofrenanti, trifase una velocità – *Brake motors, three phase, single speed* – Moteurs avec frein, triphasé une vitesse – *Drehstrom-Bremsmotoren eine Drehzahlstufe* – Motores autofrenantes, trifásico una velocidad**

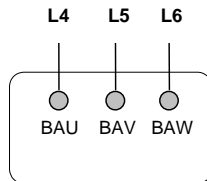
Collegamento motore - *Connection motor* - Connexion moteur - *Schaltung Motor* - Conexiòn motore



L1 - L2 - L3 = Linea - *Supply* - Reseau - *Netz* - Red

Per invertire la rotazione invertire due fasi - *To change the rotation reverse two phases* - Pour changer le sens de rotation inverser deux phases - *Zur Drehrichtungsänderung zwei Phasen vertauschen* - Para invertir el sentido de rotación invertir dos fases

Collegamento freno - *Connection brake* - Connexion frein - *Schaltung Bremse* - Conexiòn freno



L4 - L5 - L6 = Linea - *Supply* - Reseau - *Netz* - Red

Freno trifase C.A. con alimentazione separata – *A.C. three phase brake with supply disjoined* - Frein triphasé C.A. avec alimentation sépare – *Drei-Phasen Bremse mit separatem Anschluß* - Freno trifásicos C.A. con reten desunida